



НОВАЯ МЕТАЛЛОЧЕРЕПИЦА В НАЦИОНАЛЬНОМ СТИЛЕ

КАРПАТІЯ

PANEL DACHOWY



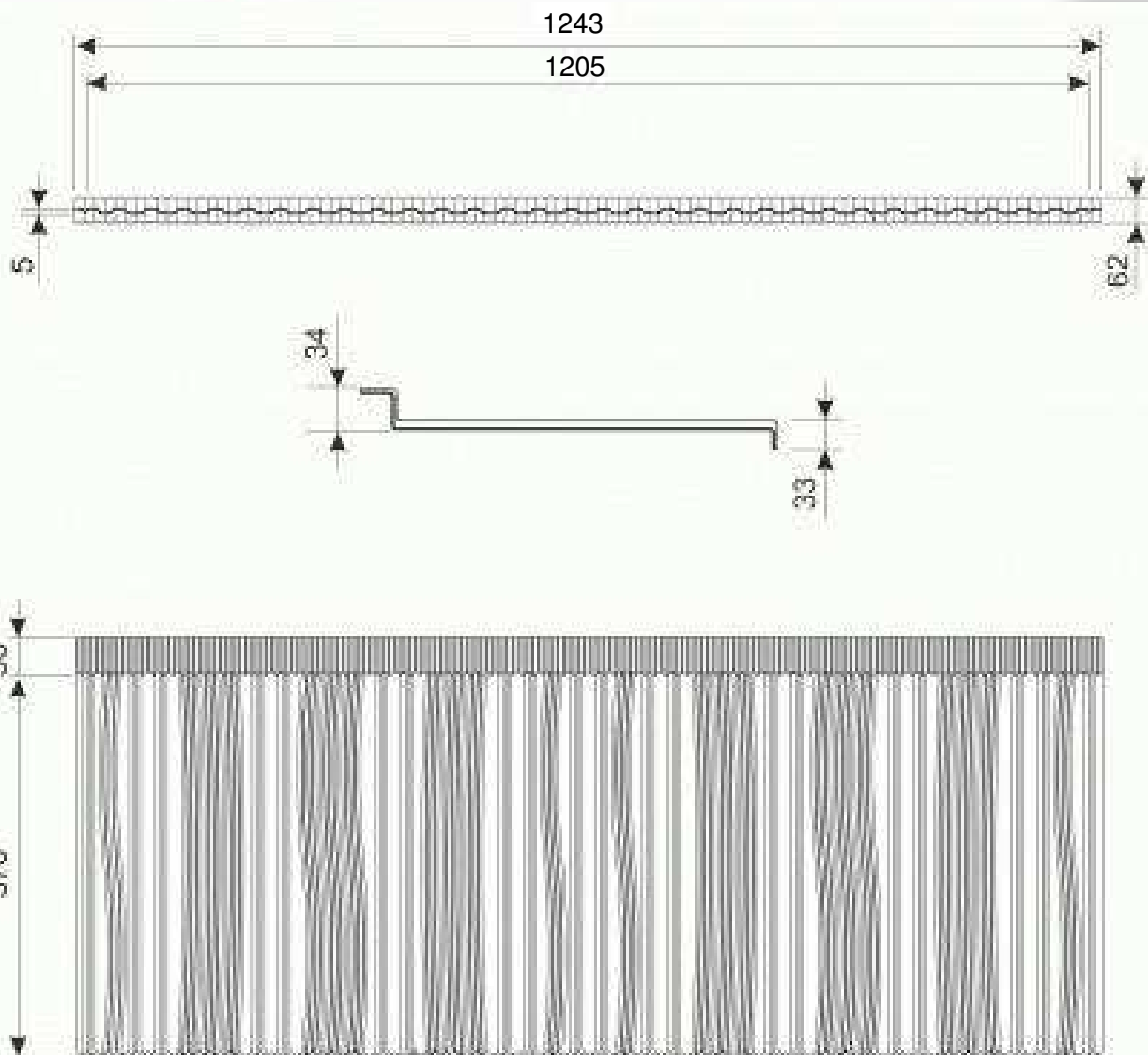
www.pruszynski.com.ua



КАРПАТІЯ

PANEL DACHOWY

РАЗМЕРЫ ЛИСТА МЕТАЛЛОЧЕРЕПИЦЫ



Высота модуля

370 mm

Полезная ширина листа

1205 mm

Полная ширина листа

1243 mm

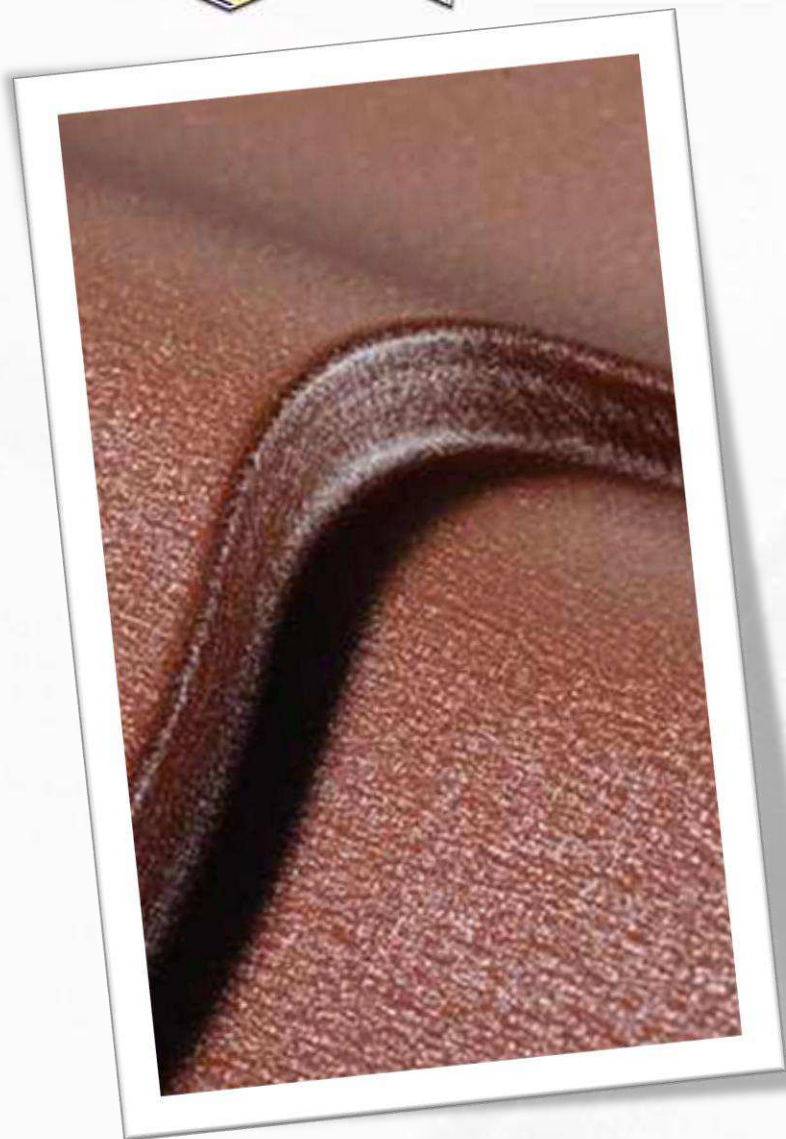
Вес 1 кв.метра

ок. 4,7 kg



КАРПАТІЯ

PANEL DACHOWY



PURMAT®

**Толщина покриття
- 50 мк !**

Гарантия - 30 лет !

**Срок службы
полимерного покриття
- 35 – 45 лет**



PURLAK®

Толщина покрытия
- 50 мк !

Гарантия - 30 лет !

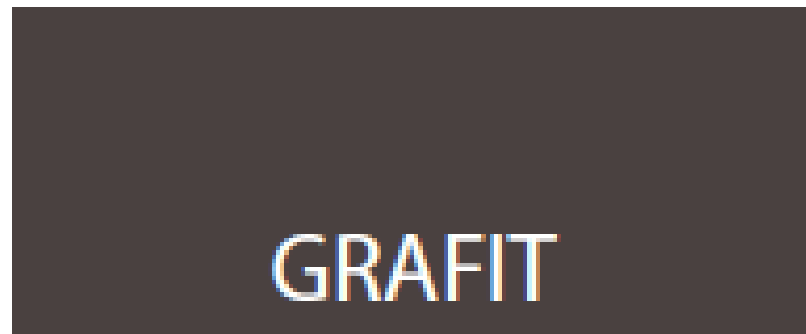
Срок службы
полимерного покрытия
- 35 – 45 лет

RAL 9005



CZERŃ

RAL 7024



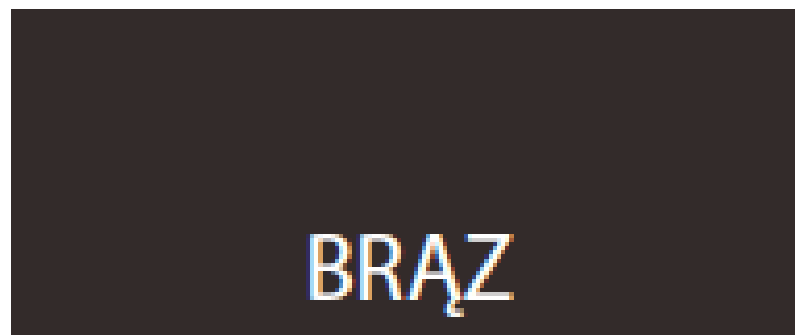
GRAFIT

RAL 8004



CEGŁA

RAL 8017



BRAZ

КАРПАТИЯ

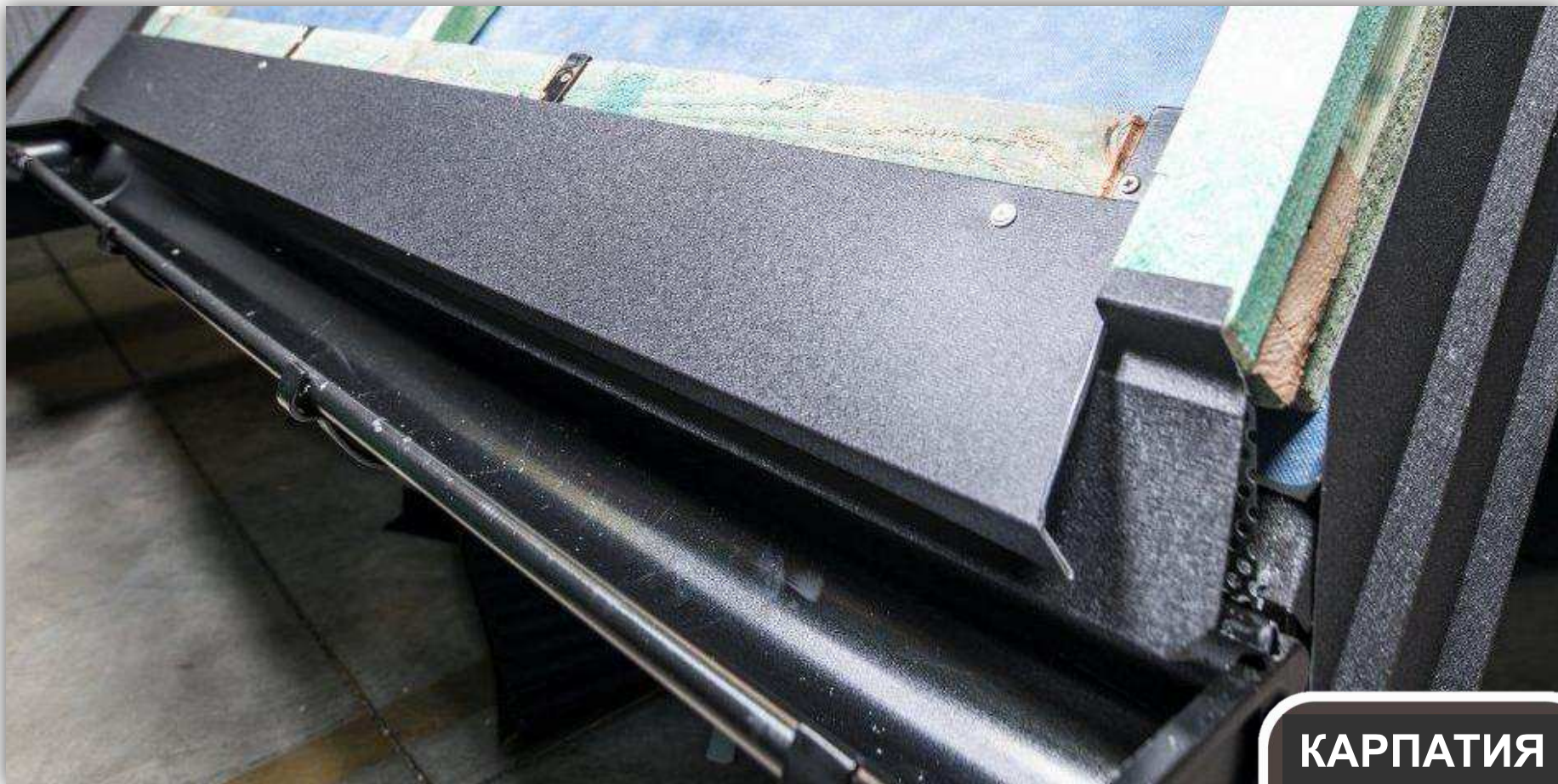
PANEL DACHOWY

Расстояние между нижними краями обрешетки – 370 мм. Рейка 30х60 мм



Планка стартовая - 2 x 0,50 мм

для крепления нижнего листа металлочерепицы



КАРПАТИЯ

PANEL DACHOWY

Планка стартовая - 0,70 мм



Карниз "в желобе"



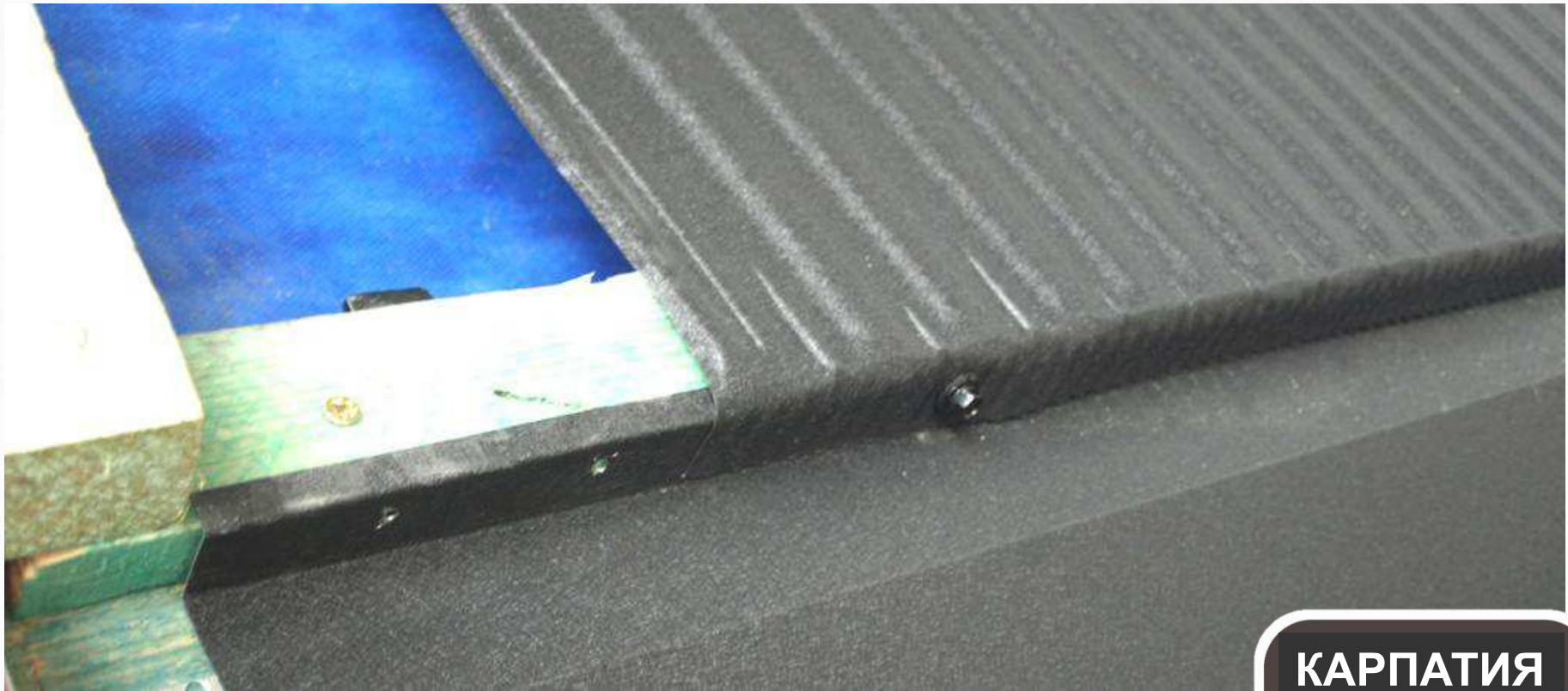
КАРПАТІЯ
PANEL DACHOWY

Установка рейки обрешетки и монтаж к ней карниз





Монтаж металлочерепицы в карнизе "на карнизную планку"





Монтаж панелей металлочерепицы ВОЗМОЖЕН НА ГВОЗДЯХ



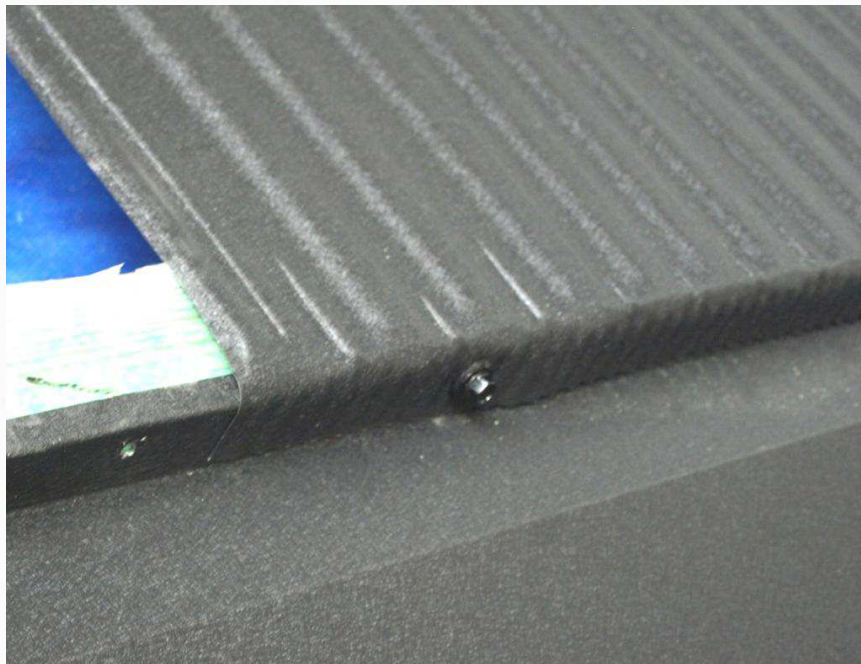
Или на
саморезах



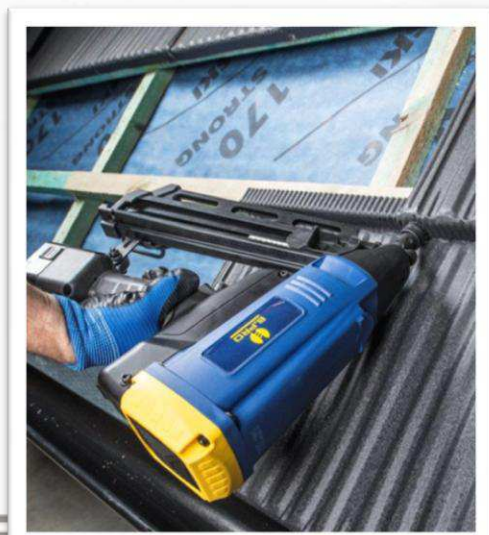
КАРПАТИЯ

PANEL DACHOWY

Монтаж панелей

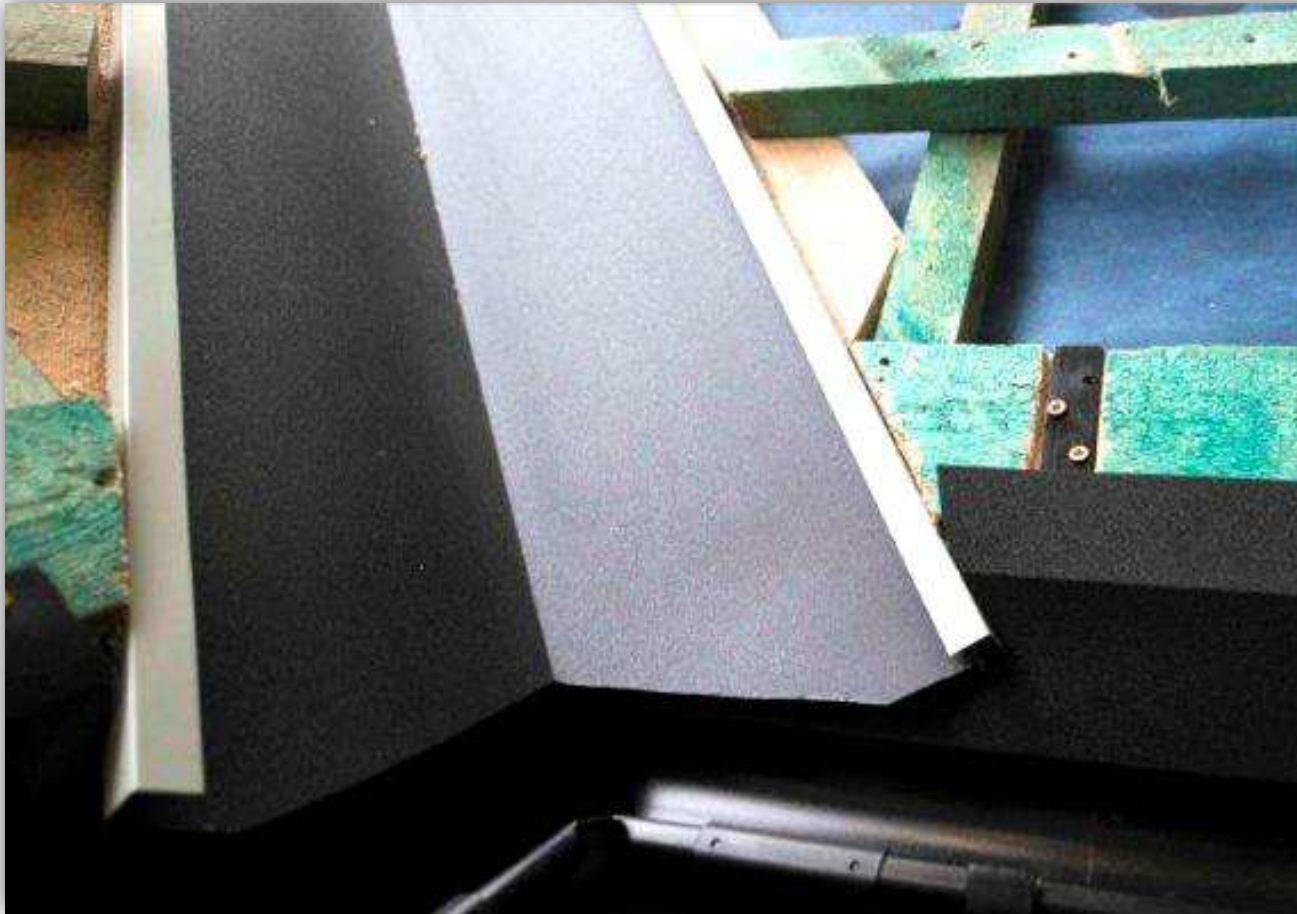


Монтаж
панелей
ведут
снизу-вверх
и в сторону





Ендова "глубокая"



ПОДГОТОВКА ПАНЕЛЕЙ МЕТАЛЛОЧЕРЕПИЦЫ ПОД ЕНДОВУ



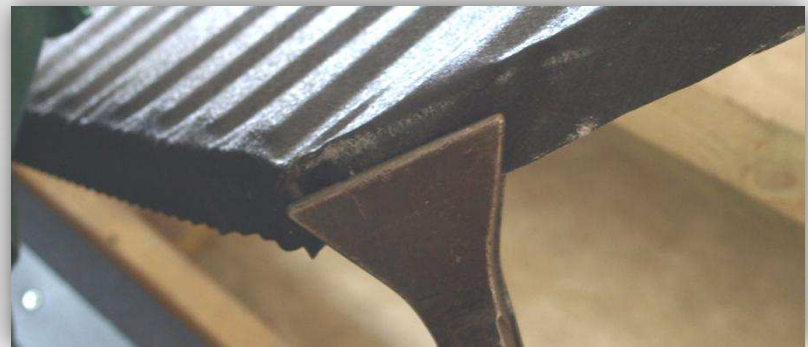
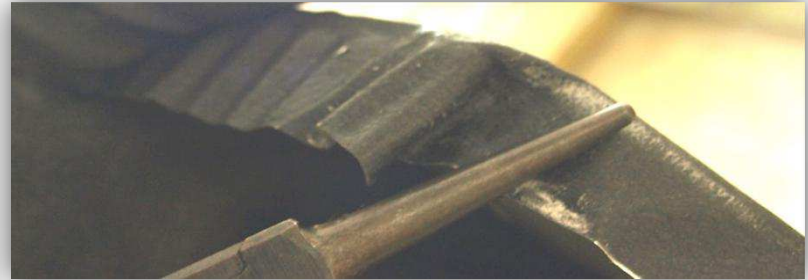
КАРПАТІЯ
PANEL DACHOWY



Края панелей
загибаются с
помощью
гибочного
станка или
ручных
клещей

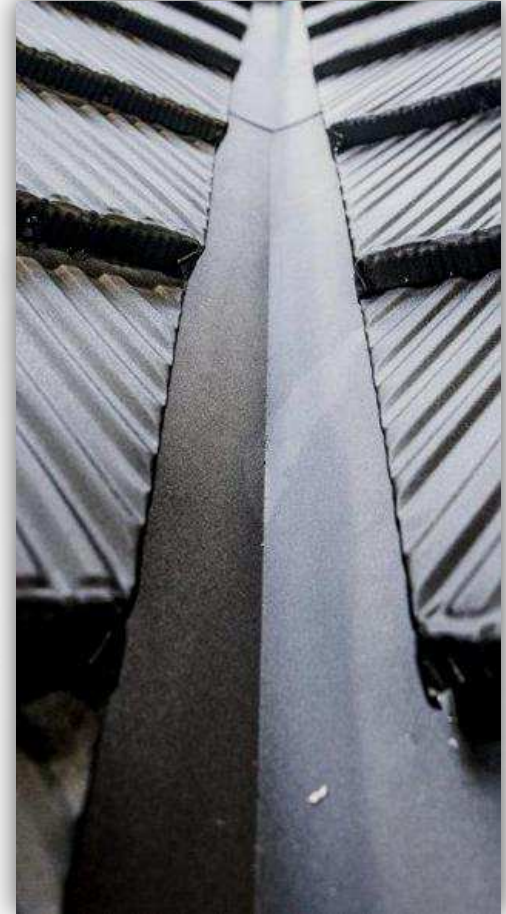
КАРПАТІЯ

PANEL DACHOWY



Монтаж панелей металлочерепицы в ендове







Оклад дымохода



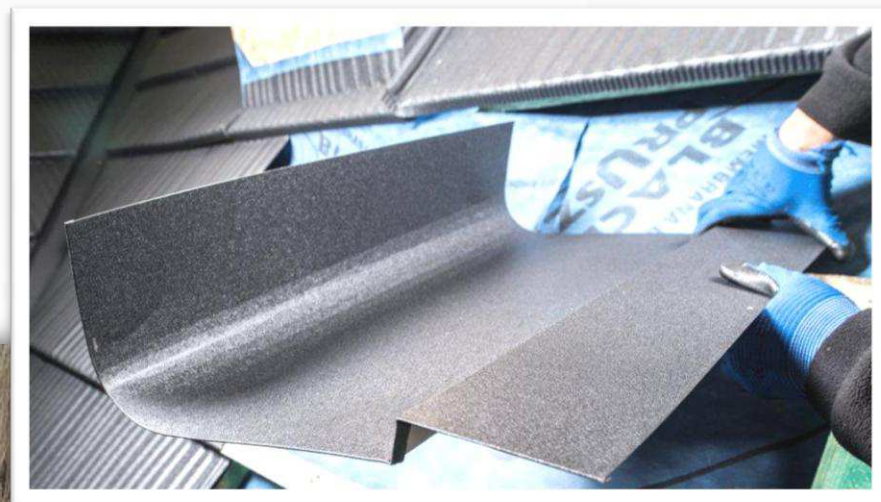
КАРПАТІЯ

PANEL DACHOWY

Установка планок примыкания и уплотнителей



Верхняя планка оклада дымохода



Вальцовка соединений планок примыкания



Установка панелей металлочерепицы над дымоходной трубой Готовый оклад трубы

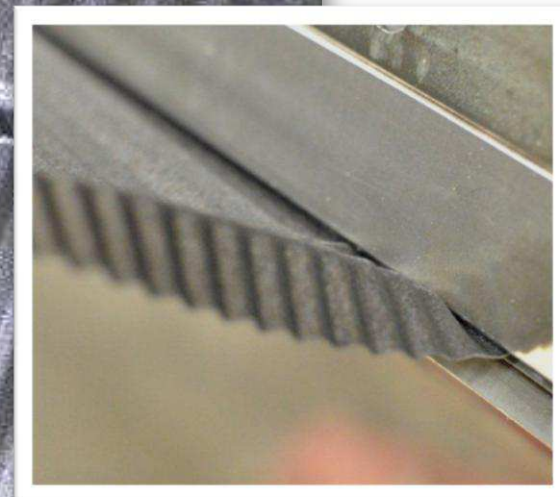
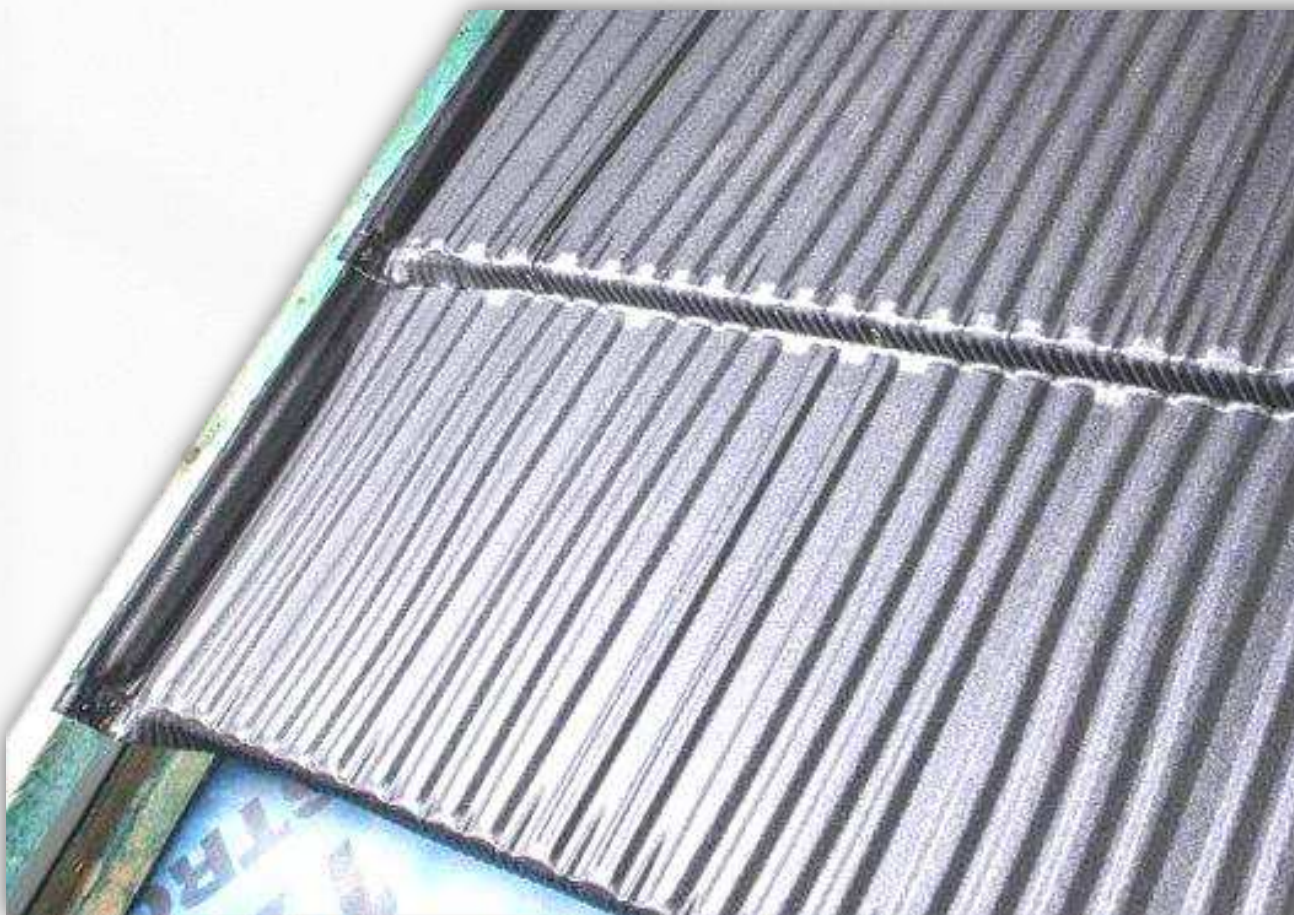


Способ установки коньковой планки должен обеспечить вентиляцию



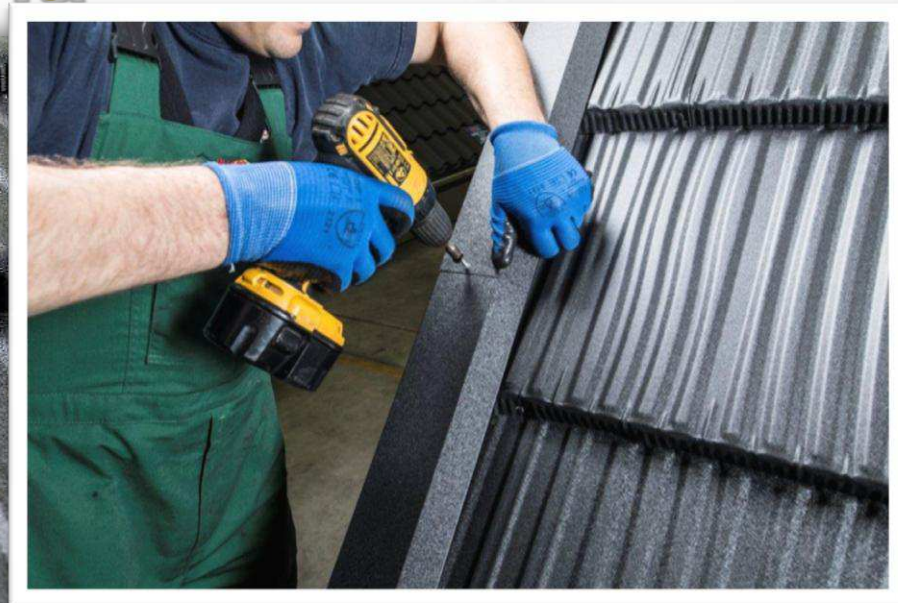


При монтаже края панелей заводим на ветровую рейку



КАРПАТІЯ
PANEL DACHOWY

Ветровые планки крепим к рейке ветрового узла



Установлюємо оклад мансардного окна і виводимо його нижній край



Подготовка панели к монтажу возле окна





КАРПАТІЯ

PANEL DACHOWY

КАРПАТІЯ

PANEL DACHOWY

